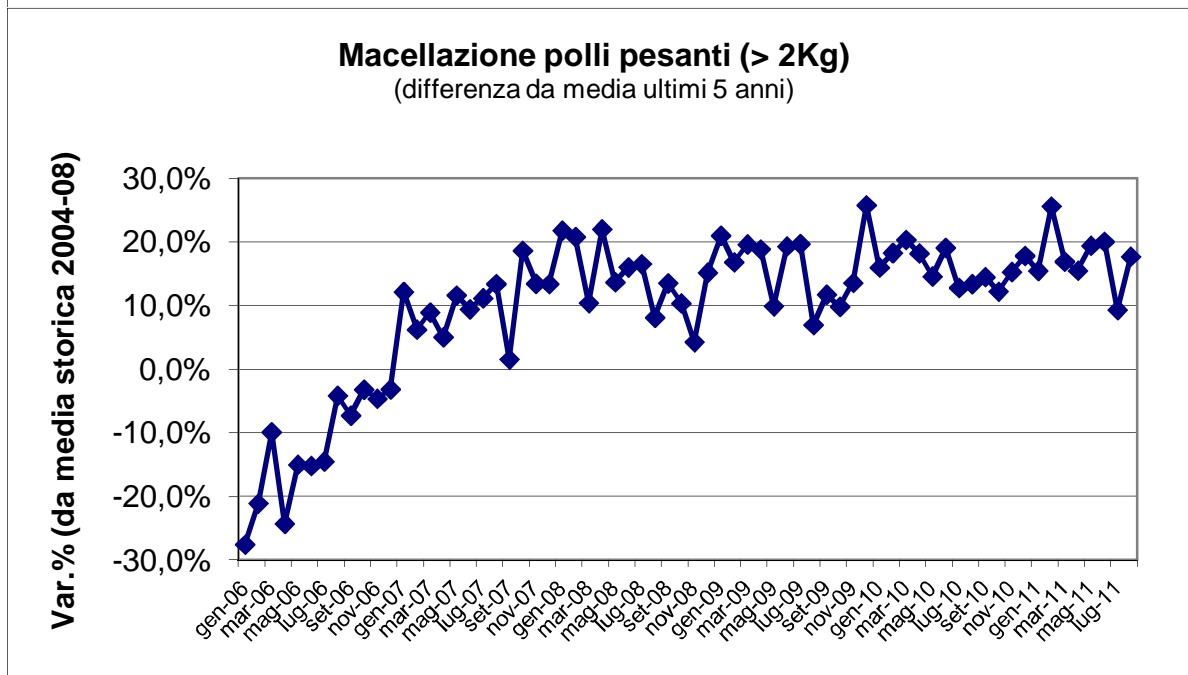
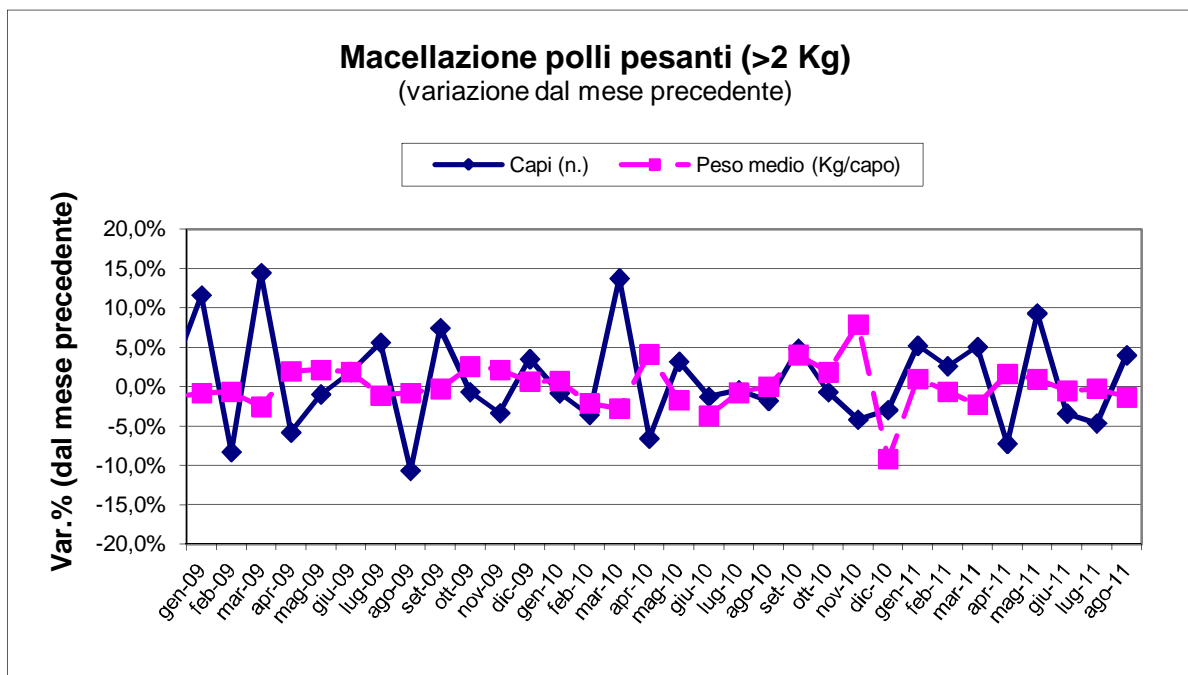




COMUNE DI FORLÌ
Settore Mercati



Fonte dati: Istat

Data del rapporto:

nov-11

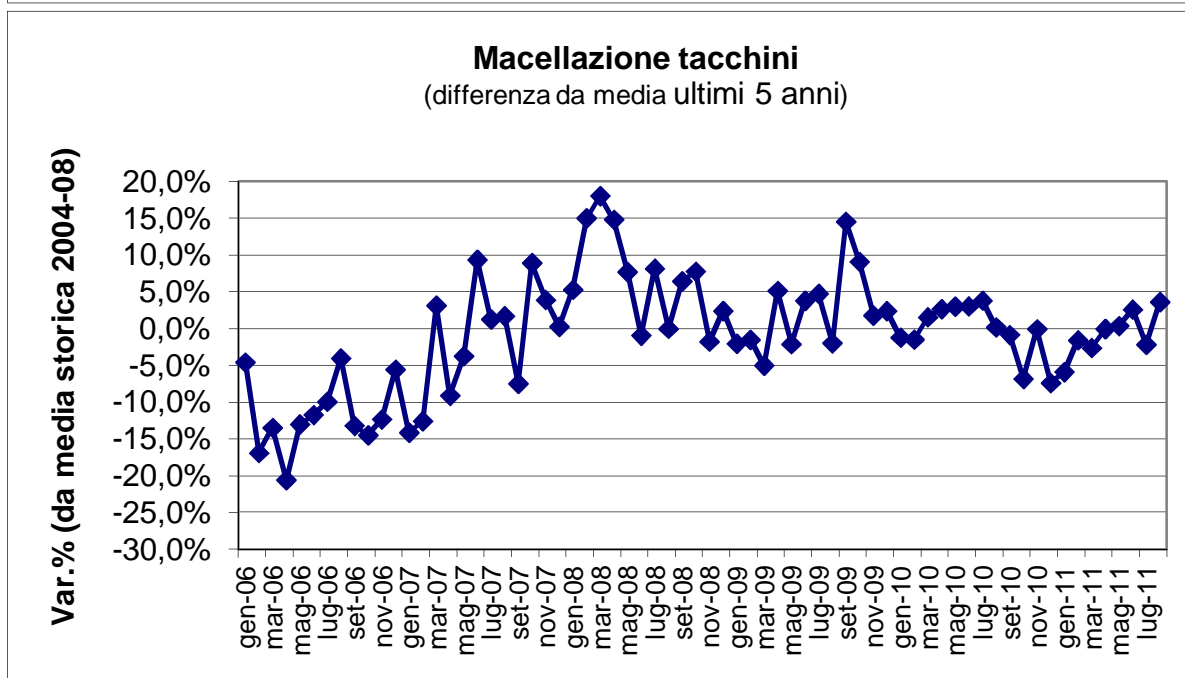
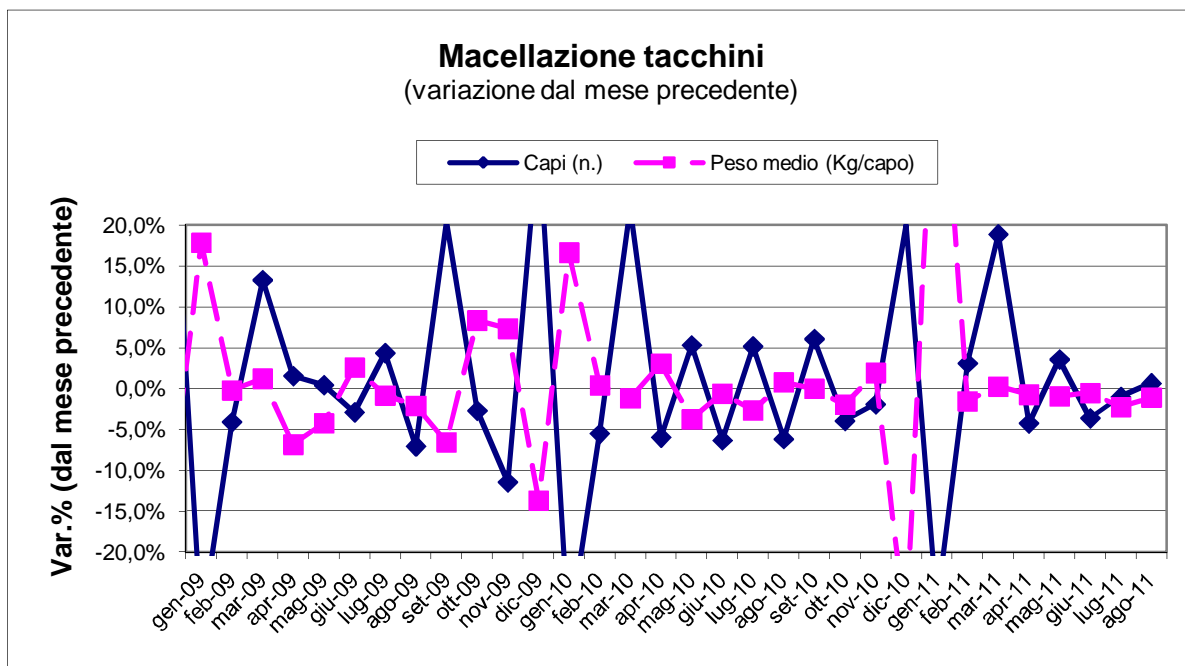
dati:

ago-11

Con l'estate (mese di agosto) si è recuperato il numero di capi macellati mentre è rimasto costante il peso medio. Il primo semestre 2011 è stato segnato da una stabilizzazione sul livello alto delle macellazioni (+20% sulla media storica) come numero di capi e peso medio macellato. Il 2010 ha segnato un +3% del peso medio macellato e +4% del numero dei capi macellati rispetto l'anno precedente. Il 2009 aveva raggiunto un +4,1% di capi macellati e 4,5% di peso morto rispetto all'anno precedente (+16% capi sulla media del quinquennio 2004-08). Il 2008 aveva segnato complessivamente un +4% di capi macellati e +7% di peso morto sul 2007



COMUNE DI FORLÌ
Settore Mercati



Fonte dati: Istat

Data del rapporto:

nov-11

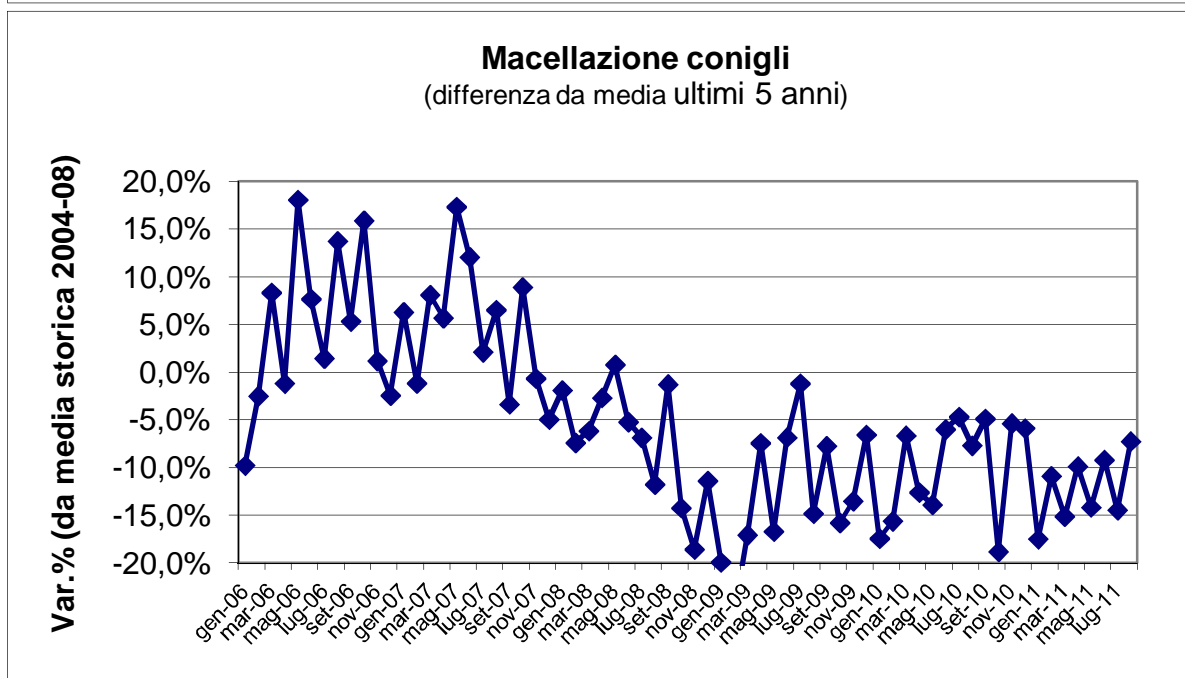
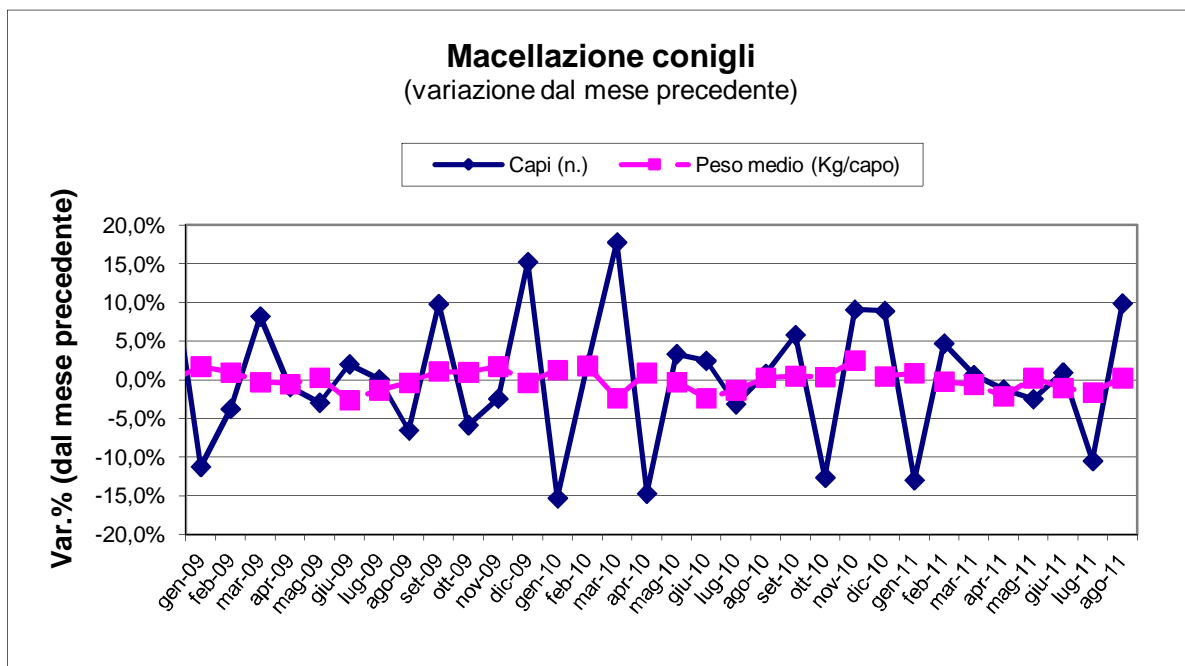
dati:

ago-11

Nel comparto tacchini, con l'estate (mese di agosto) si è recuperato il numero di capi macellati anche rispetto alla media storica. Il primo semestre 2011 segna una stabilizzazione delle macellazioni sia in peso che numero dei capi per cui il numero dei capi macellati si riallinea con la media storica degli ultimi 5 anni. Su base annua, il 2010 aveva segnato un +2,4% di peso medio e -3,2% del numero dei capi. Il 2009 aveva segnato una riduzione dei capi macellati (-2,5%) e del peso morto (-1,8%) rispetto l'anno precedente (+2,4% capi sulla media del quinquennio 2004-08). Il 2008, rispetto al 2007, aveva segnato un +8% di capi macellati e +11% di peso morto



COMUNE DI FORLÌ
Settore Mercati



Fonte dati: Istat

Data del rapporto:

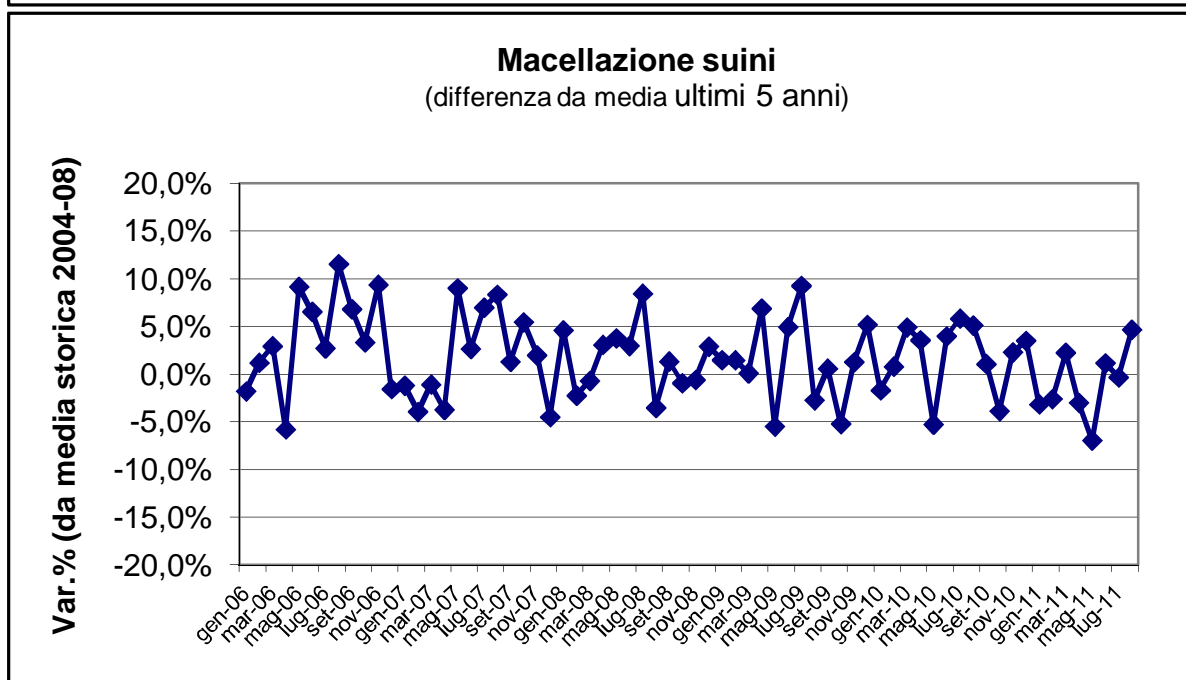
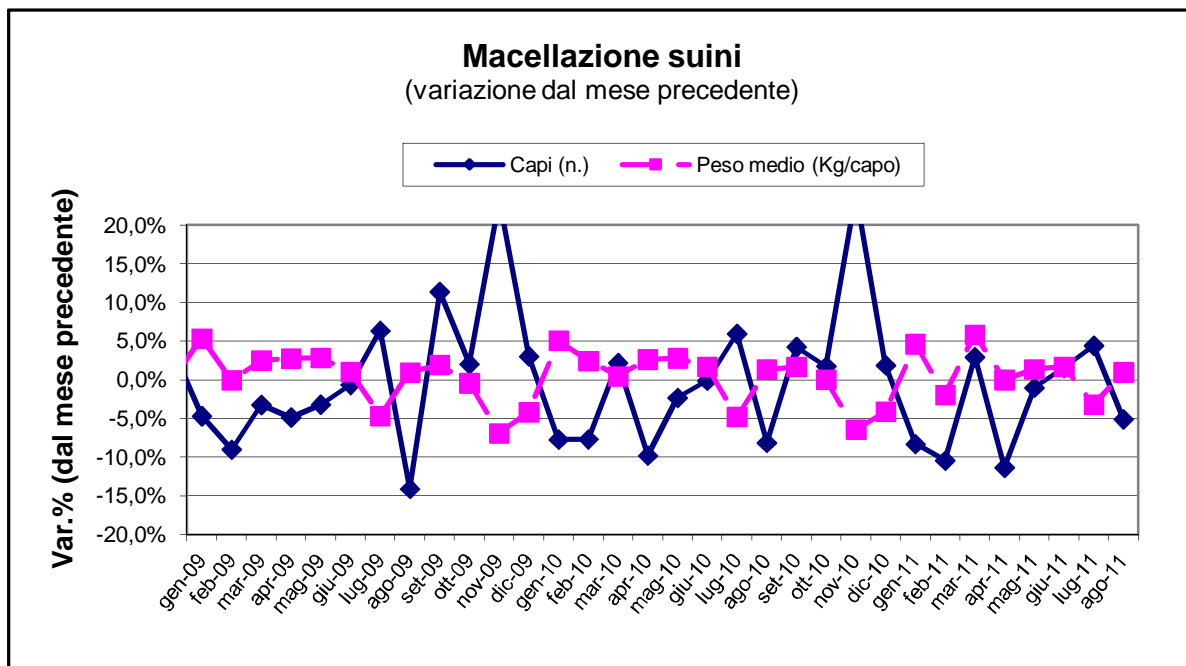
nov-11

dati: ago-11

Con l'estate (mese di agosto) si è recuperato il numero di capi macellati sia rispetto al mese precedente sia rispetto alla media storica. Il primo semestre 2011, le macellazioni dei conigli segnano ancora ampie oscillazioni come numero di capi mentre il peso è piuttosto stabile. Vi è però un trend di base verso il riallineamento sulla media storica delle macellazioni: si sono fermate a -10% sulla media storica 2006-2010. Su base annua, nel 2010 il peso medio macellato è cresciuto del +1% mentre è decisamente calato il numero dei capi (-0,5%) rispetto l'anno precedente. Nel 2009 si era macellato -7,2% di capi -8,1% di peso morto rispetto all'anno precedente (-12,7% capi sulla media del quinquennio 2004-08). Nel 2008 è stato macellato -9% di capi e -10% in peso morto rispetto all'anno precedente



COMUNE DI FORLÌ
Settore Mercati



Fonte dati: Istat

Data del rapporto:

nov-11

dati:

ago-11

L'estate (mese di agosto) ha segnato un calo del numero di capi macellati rispetto al mese precedente ma in recupero rispetto alla media storica del periodo. Il primo semestre 2011 ha segnato un riallineamento delle macellazioni accompagnato anche da un recupero del peso medio dei capi (155 kg). Nel 2010, su base annua, il peso medio macellato è aumentato del 1,3% parallelamente al numero dei capi (+1%). Nel 2009, su base annua, si era registrato un -0,2% di capi macellati e +1,4% di peso morto sull'anno precedente (+1,5% capi sulla media del quinquennio 2004-08). Nel 2008 si era registrata una stabilità delle macellazioni sull'anno precedente (+0,2% capi e +0,2% peso morto)