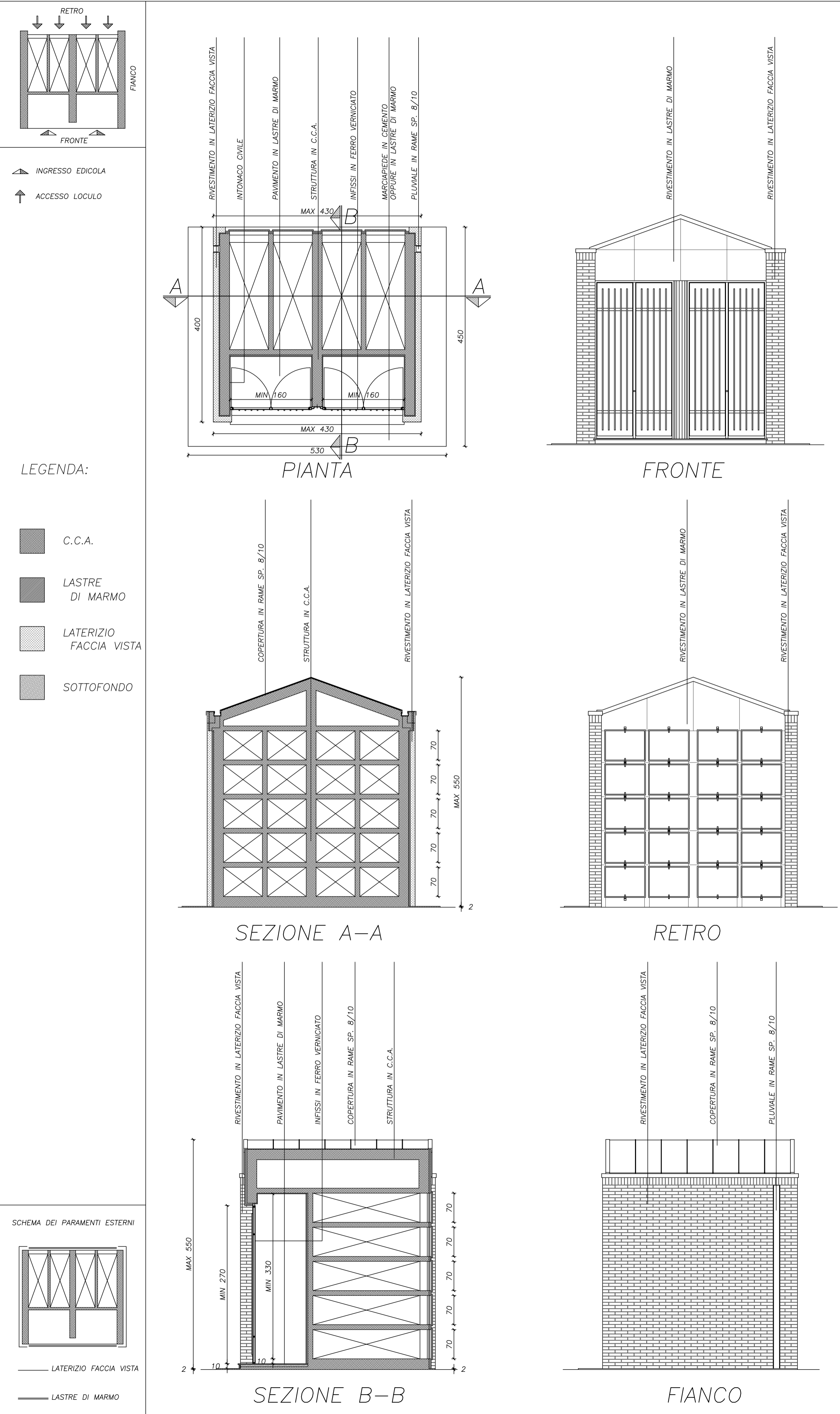
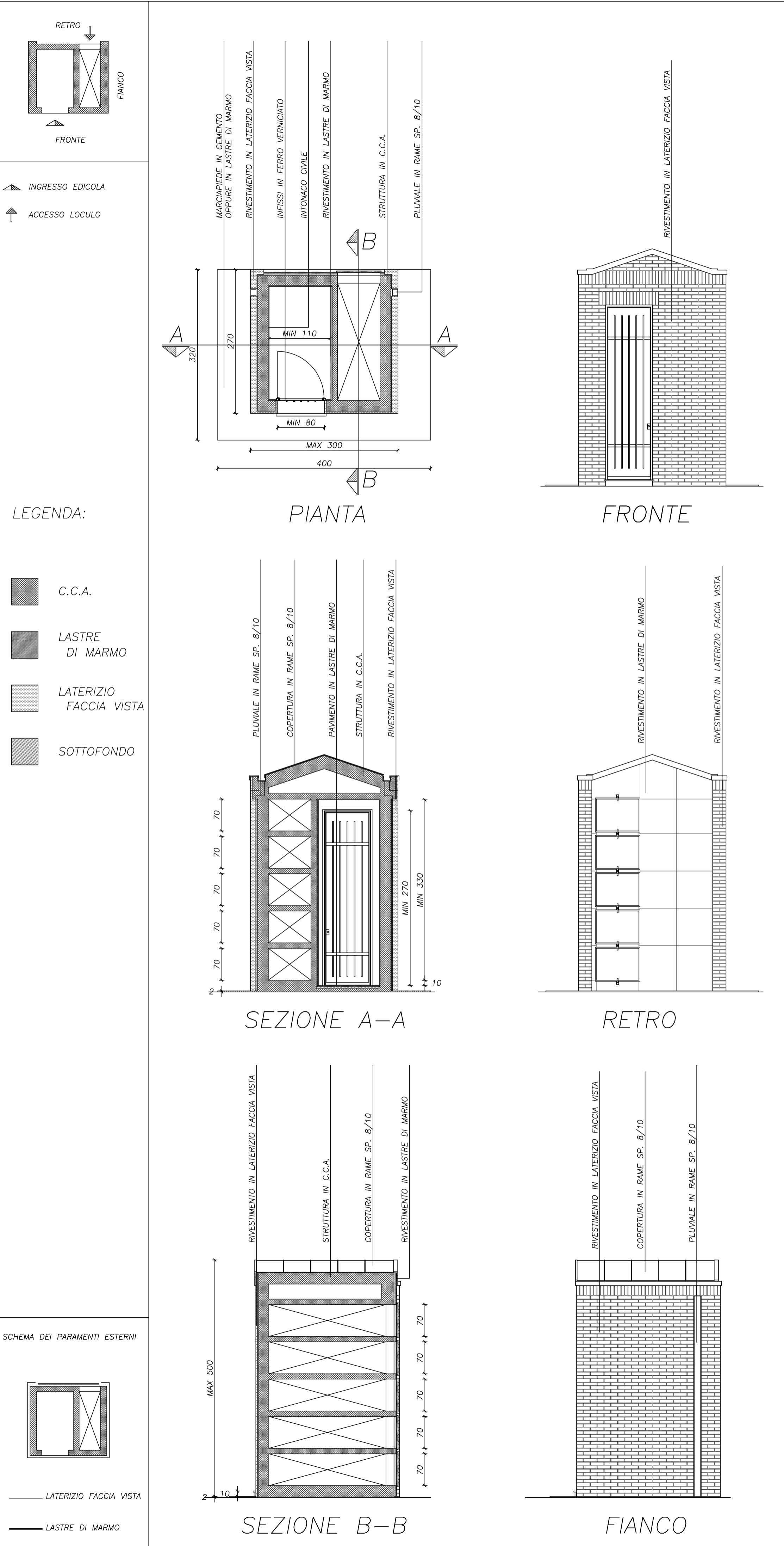


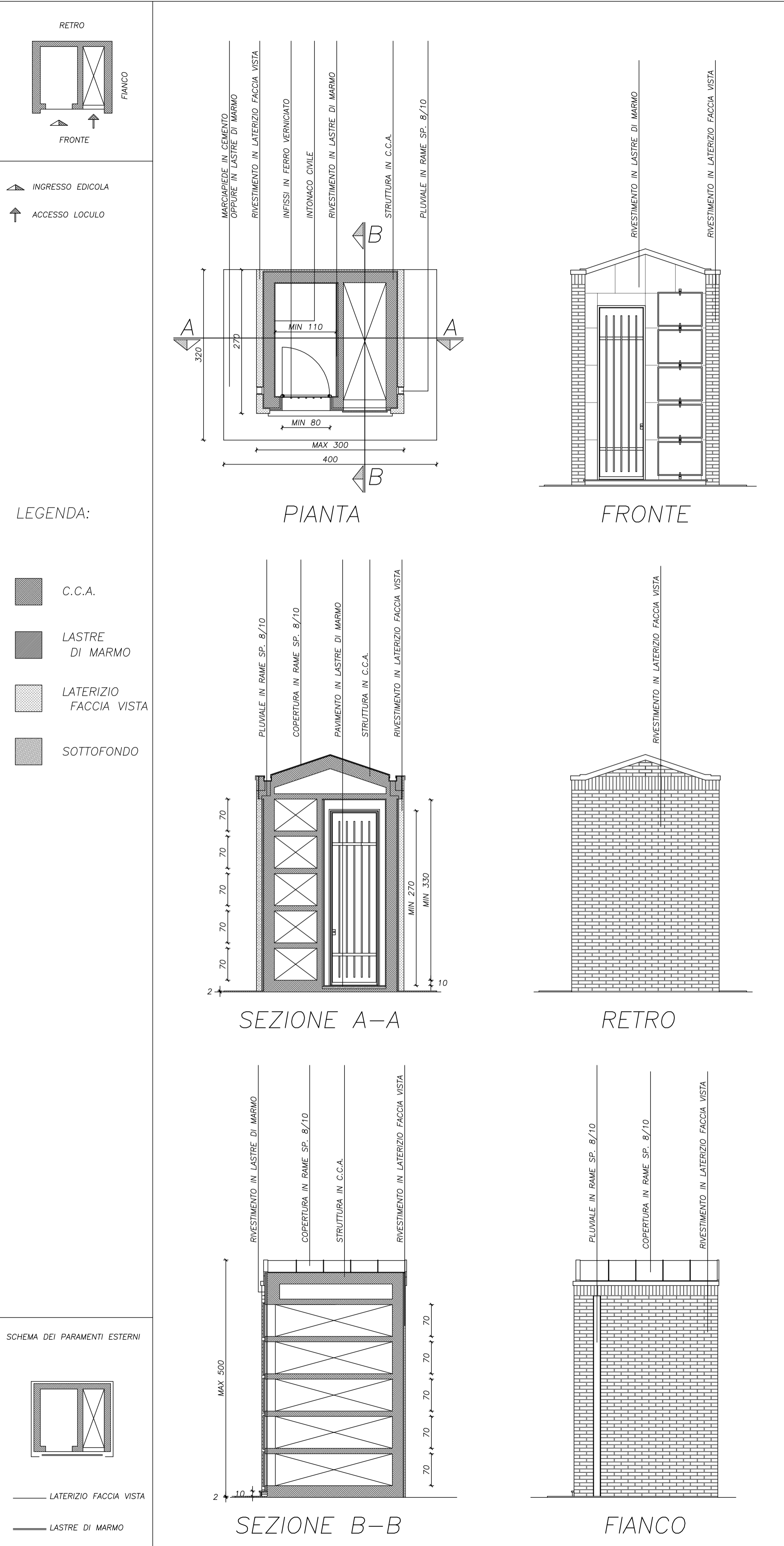
TIPO A – EDICOLA FUNERARIA ABBINATA PER DUE CONCESSIONARI CON 10 LOCULI PER CONCESSIONE



TIPO B – EDICOLA FUNERARIA SINGOLA PER UN CONCESSIONARIO CON 5 LOCULI PER CONCESSIONE

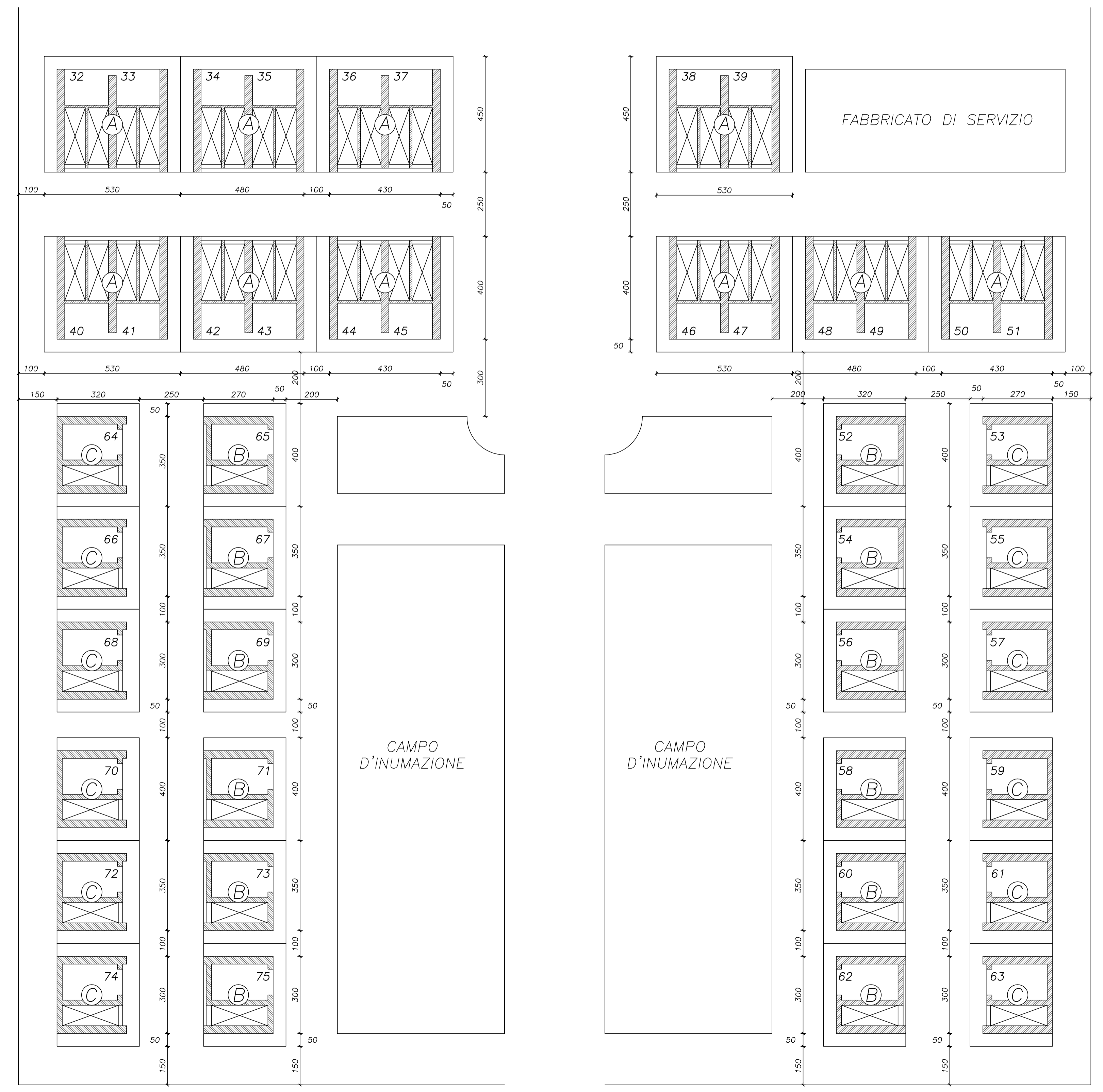


TIPO C – EDICOLA FUNERARIA SINGOLA PER UN CONCESSIONARIO CON 5 LOCULI PER CONCESSIONE



SCHEMA DI AGGREGAZIONE – scala 1:100

LOTTE PER EDICOLE FUNERARIE:
 TIPO A – cm.430X400 (CON MARCIAPIEDE ESTERNO cm.530X450)
 TIPO B – cm.300X270 (CON MARCIAPIEDE ESTERNO cm.400X320)
 (32 – NUMERO LOTTO)



Allegato 2.2

COMUNE DI FORLÌ

SINDACO: Roberto Bazzani
 SEGRETARIO GENERALE: Alfonso Vignoli
 ASSESSORE QUALITÀ AMBIENTALE: Roberto Balini

AREA PIANIFICAZIONE E SVILUPPO DEL TERRITORIO
 DIRETTORE AREA: Massimo Valsugli (Responsabile del Progetto)
 SERVIZIO PIANIFICAZIONE E PROGRAMMAZIONE DEL TERRITORIO
 DIRETTORE: Enrico Gennari
 RESPONSABILE: Maria Rubinio

UNITÀ PIANIFICAZIONE URBANISTICA RESPONSABILE: Emma Cella, Mirco Mioroli, Loreda Monachesi, Antonello Sironcelli, Valerio Zili
 UNITÀ GESTIONE DEI SERVIZI CIMITERIALI RESPONSABILE: Maria Cristina Leghi

STAFF OPERATIVO

2009

PIANO REGOLATORE DELLE STRUTTURE CIMITERIALI COMUNALI
 (ai sensi del DPR 285/1990 Regolamento di Polizia Mortuaria e della L. R. 19/2004)

CIMITERO COMUNALE DI CARPINELLO
 DISCIPLINA EDIFICATORIA DELLE EDICOLE FUNERARIE
 TIPI E MODALITÀ DI AGGREGAZIONE

APPROVAZIONE
 DELIBERA DI C.C. del

SCALA 1:50